

DAS KREISSYSTEM

DRUM SET

"IM KREISSYSTEM SPIELEN" BEDEUTET, DASS EIN NORMALER TAKT VON EINEM TROMMELRYTHMUS IM KREIS AM DRUM-SET GESPIELT WIRD.
WECHSELN DIE TROMMELN IMMER IM VIERTELPULS - ALSO MIT JEDEM BASS-DRUM-SCHLAG.

SNARE-DRUM RHYTHMUS



KREISSYSTEM



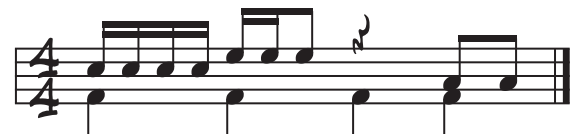
SPIELE DAS KREISSYSTEM MIT JEDEM DIR BEKANNTEN RHYTHMUSBILD! Z.B.:



VERWENDE UNTERSCHIEDLICHE RHYTHMUSBILDER!



BEI EINER PAUSE WIRD DIE ENTSPRECHENDE TROMMEL NICHT GESPIELT!



SO BEKOMMST DU UNHEIMLICH VIELE FILL-IN-IDEEN. DAS GANZE FUNKTIONIERT AUCH MIT TRIOLISCHEN RHYTHMEN...
VIEL SPASS BEIM ENTWICKELN DEINER EIGENEN IDEEN!!!